

- Schimbarea Orei -

Trecerea la ora de vară, respectiv iarnă

În ultimul weekend din martie se va trece la ora de vară și ceasul va fi dat cu 1 oră înainte (ora 3:00 a dimineții de duminică devine ora 4:00).

În cazul trecerii la ora de iarnă, în ultima duminică din luna octombrie, se va face trecerea la ora de iarnă, astfel că ceasul va fi dat cu 1 oră înapoi (ora 4:00 a dimineții de duminică devine ora 3:00).

Pentru a preveni eventualele disfuncționalități ale aplicațiilor Expresssoft, vă prezentăm mai jos pașii care trebuie urmați pentru a schimba ora în mod corect.

I. Modificare oră sistem

Observație:

Unele sisteme pot fi setate pentru schimbarea automată a orei. De aceea verificați corectitudinea orei și, în cazul în care aceasta NU este actualizată, urmați pașii de mai jos.

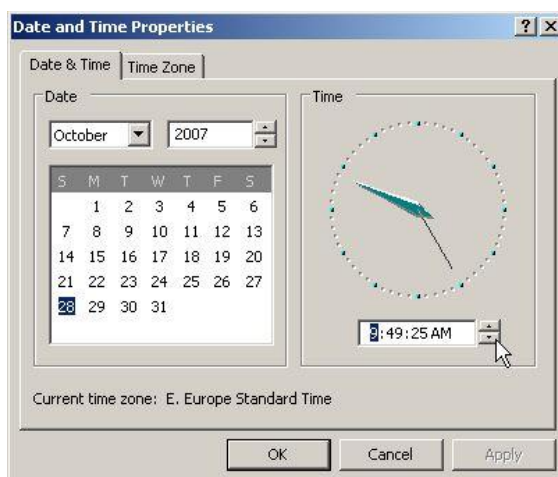
În situația în care data și ora sunt corecte, accesați [Schimbarea orei pe imprimanta fiscală Datecs FP- 700](#).

Ora se va modifica în dimineața ultimei zile de duminică din martie, **înainte de a porni aplicațiile Expresssoft.**

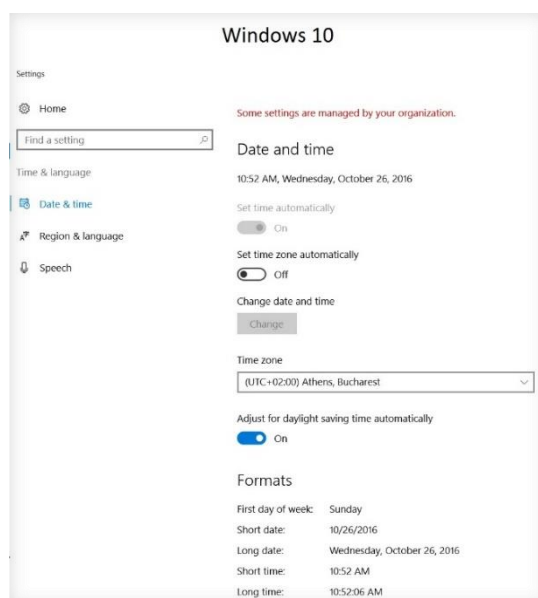
Pentru a **modifica ora sistemului**, se procedează după cum urmează:

1. Se deschide fereastra **Date and Time Properties** astfel:

- dublu click pe ceas, situat în partea dreaptă a barei de start **sau**
- în fereastra Control Panel (**Start\Settings\Control Panel**) accesați modulul **Date and Time**



Nota*: În situația în care sistemul de operare este **Windows 10** se vor urma pașii de mai jos:



- În **Windows 10** actualizarea datei și a orei se realizează în mod automat dacă setarea **Adjust for daylight saving time automatically** este **ON**. Nu este nevoie de setări suplimentare. Dacă setarea **Adjust for daylight saving time automatically** este **OFF**, atunci se apasă butonul **Change** și schimbarea orei se realizează manual.

2. Se verifică încă o dată, atât **corectitudinea datei**, cât și a **orei**.

3. Se pornesc aplicațiile **Expresssoft**.

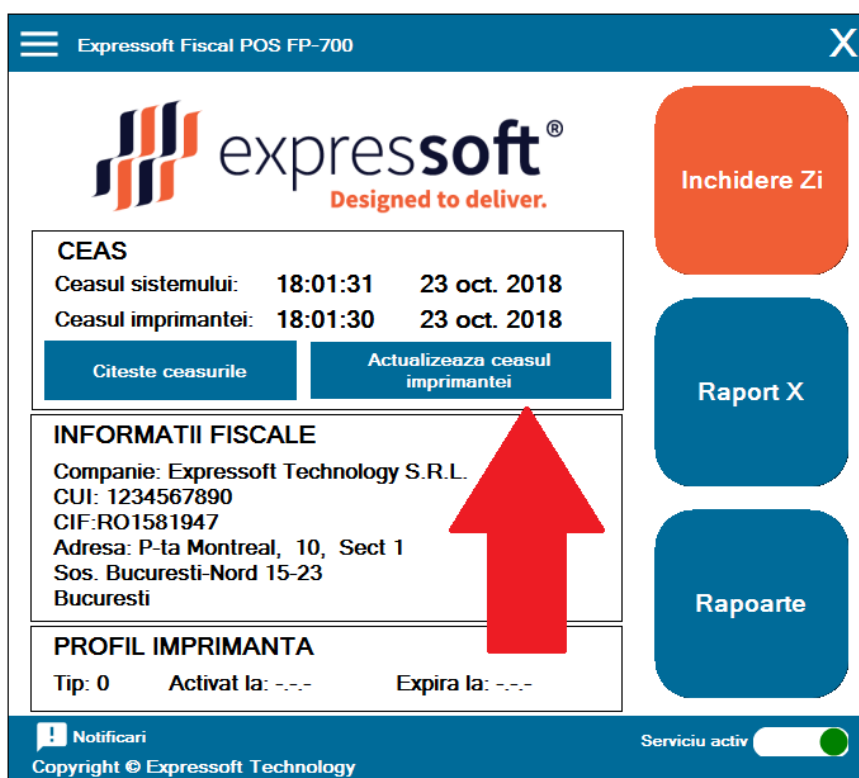
II. Modificare oră imprimantă fiscală Datecs FP- 700

ATENȚIE!

Ora pe fiscal nu poate fi modificată, dacă ora introdusă este ANTERIOARĂ orei ultimei tranzacții pe fiscal (bon fiscal, Z).

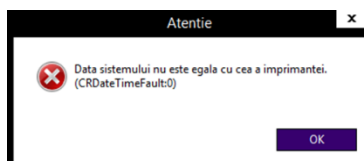
Pentru a **modifica ora pe imprimanta fiscală Datecs FP- 700**, se procedează după cum urmează:

1. Se deschide aplicația **Expresssoft Fiscal POS**
2. Se apasă butonul **Actualizează ceasul imprimantei**



ATENȚIE!

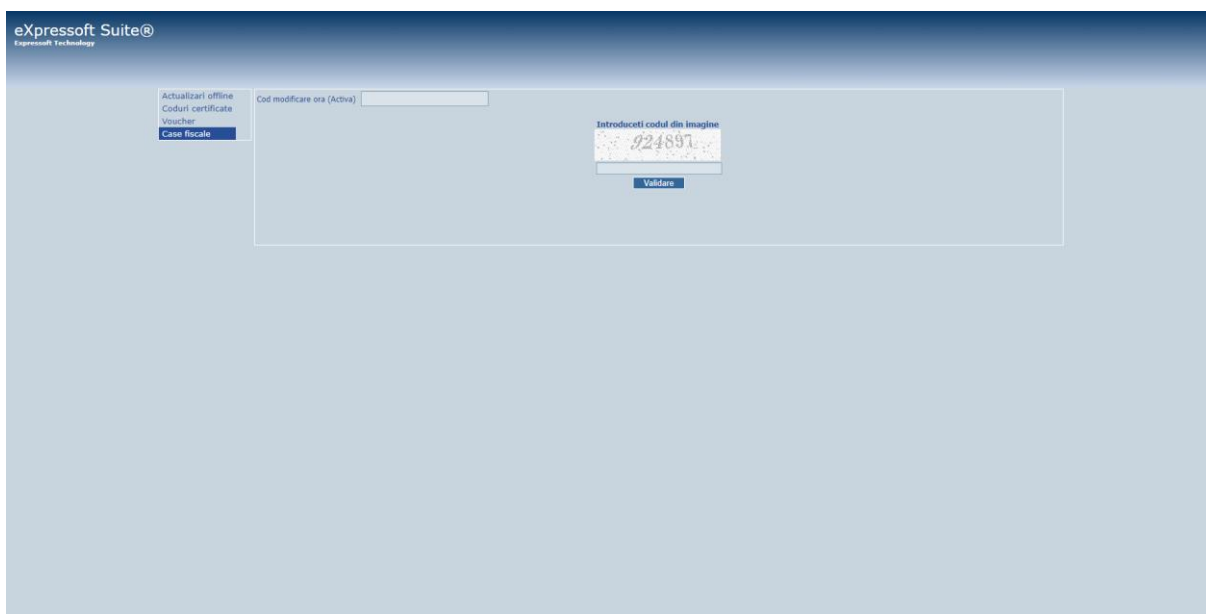
În cazul în care, există o **diferență între ora calculatorului și cea a imprimantei fiscale** mai mare de 3 (trei) ore, la deschiderea aplicației Expresssoft Fiscal POS va apare mesajul



După apăsarea butonului **OK** se va deschide aplicația **Expresssoft Fiscal POS** și se vor urma pașii:

1. Se apasă butonul **Actualizează ceasul imprimantei**. La apăsarea acestui buton va fi vizibil mesajul

2. Se obține codul de validare al datei urmând pașii de mai jos cu condiția ca **data calculatorului să fie într-adevăr cea corectă**
 - Se accesează site-ul <http://ls02.expresssoft.ro/>
 - Se accesează secțiunea **Case fiscale**



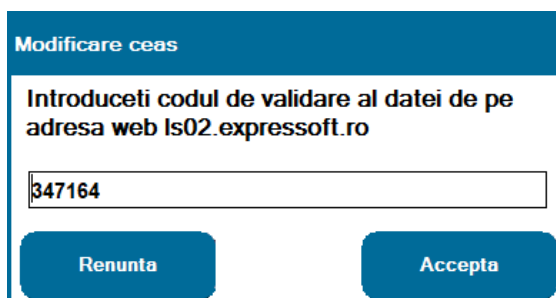
- Se introduce codul din imagine și se apasă butonul **Validare**



- Se copiază codul generat din cadrul câmpului **Cod modificare oră (Activă)**



3. Se lipește codul generat în cadrul câmpului de modificare ceas (aplicația Expresssoft Fiscal POS)



4. Se apasă butonul **Acceptă**